

TR 101 E - Komplett ersatzteilzeichnung

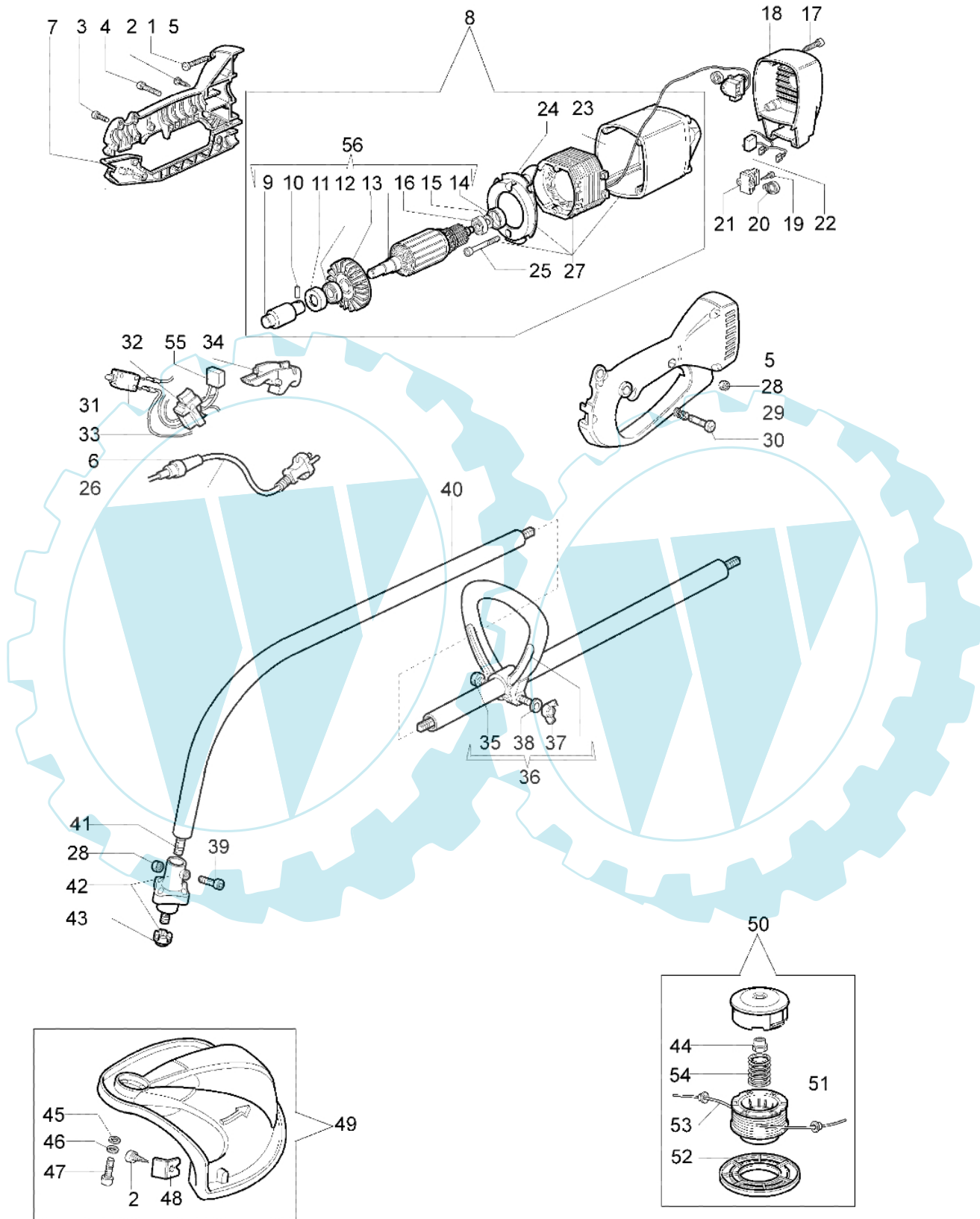


Bild Nr.	Anz.	Teilenummer	Beschreibung	Technische Nachricht
1	2	3960094	Schraube	
2	1	3960014	Schraube	
3	1	3933058	Schraube	
4	1	3979018	Schraube	
5	1	4198165	Kraeftepaar	
6	1	011200084A	Buchse	
7	1	4198144	Deckel	
8	1	4198007R	Motor	
9	1	070000121	Dichtung	
10	1	3022019	Stift	
11	1	011500087	Kupplungsschutz	
12	1	3035235	Lager	
13	1	011500036	Lufferrad	
14	1	011500086	Kupplungsschutz	
15	1	011500033	Ring	
16	1	3035234	Lager	
17	4	3960035	Schraube	
18	1	070000180	Deckel	
19	2	3960061	Schraube	
20	2	011500051	Feder	
21	2	011500052	Burstehalter	
22	2	011500345	Burste	
23	1	070000220	Motorgehäuse	
24	1	011500466	Deflector	
25	4	3960035	Schraube	
26	1	4198010A	Kabel	
27	1	070000225	Stator	
28	3	3914003	Mutter	
29	1	4198020	Feder	
30	1	4198006	Stift	
31	1	2317022	Auftrenner	
32	1	2317015	Schalter	
33	1	4198060	Kabel	
34	1	4198005A	Gashebel	
35	1	3906053	Schraube	
36	1	4162042A	Handgriff	
37	1	3915006	Mutter	
38	1	3916006	Scheibe	
39	1	3801016	Schraube	
40	1	4198141	Rohr Ø22	
41	1	4198015A	Flexibel welle	
42	1	4198168	Deckel	
43	1	4198167	Flansch	
44	1	4199011A	Einsatz	BT3-078-06/08
45	4	3918010	Kugelscheibe	
46	4	3819006	Scheibe	
47	4	3801013	Schraube	
48	1	4174275R	Klinge	
49	1	4198115A	Schultz	
50	1	4199040AR	Mähköpfe tap'n go mit 2 nylonfäden Ø2	BT3-078-06/08
51	2	4199005A	Distanzring	BT3-078-06/08
52	1	4199026A	Deckel	BT3-078-06/08
52	1	4199035R	Deckel	BT3-078-06/08
53	1	4199024B	Zundanker	BT3-078-06/08
53	1	4199045R	Zundanker	BT3-078-06/08
54	1	4199004	Feder	BT3-078-06/08
55	1	4198107	Kondenser	
56	1	070000177	Roto	